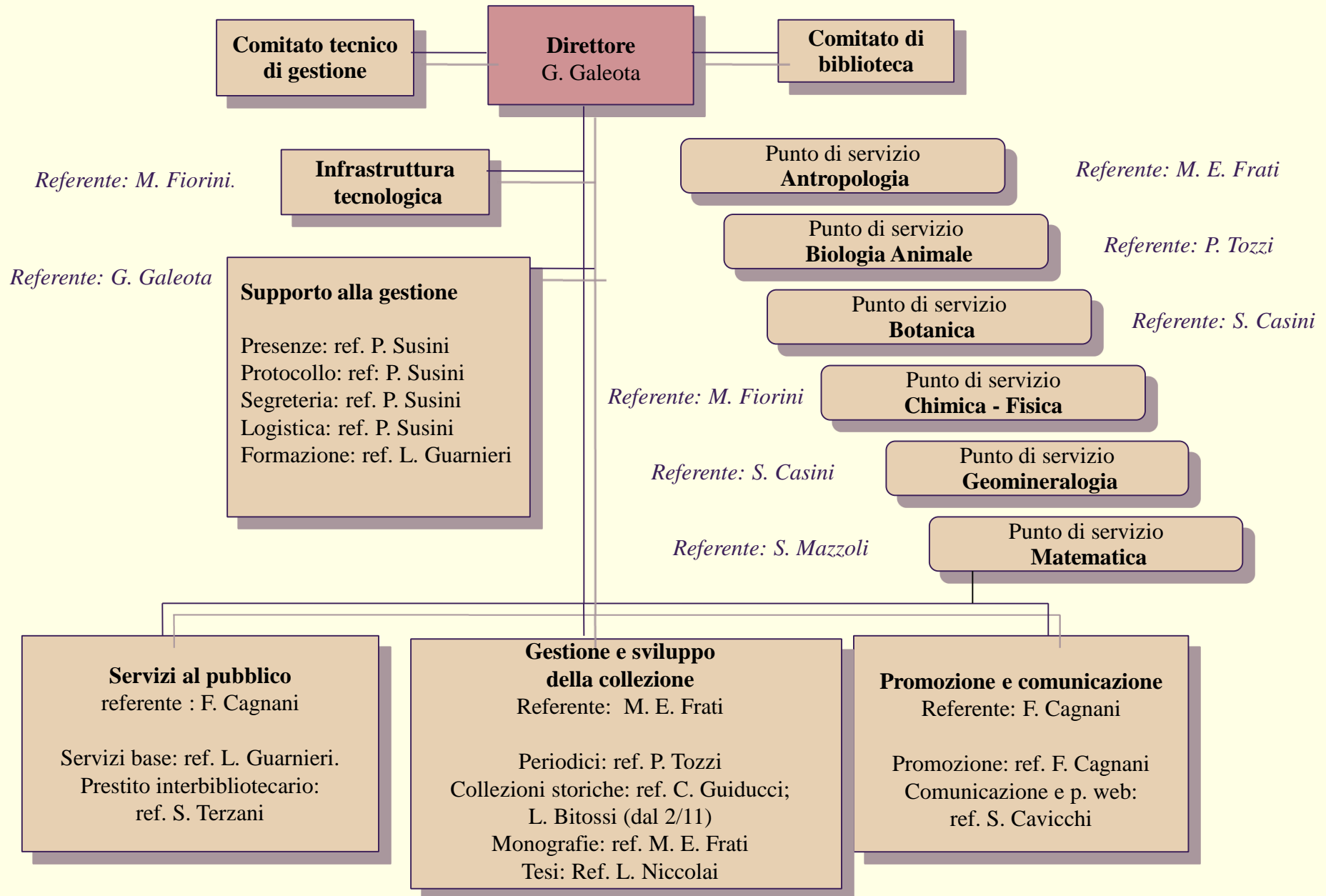


Area dei Servizi bibliotecari e documentali di Ateneo

Biblioteca di Scienze – Organigramma 2017



Biblioteca di Scienze

Staff e Servizi 2017

Gestione e sviluppo della collezione <i>Referente: Maria Emanuela Frati</i>		
Monografie <i>Referente: <u>Maria Emanuela Frati</u></i>	Valentina Bandiera (dal 28/08) Laura Bitossi Simonetta Casini Sabina Cavicchi Melisa Di Nardo (dal 30/12/2016)	Marzia Fiorini Laura Guarnieri Caterina Guiducci (fino al 1/11) Alessio Mazzanti Lorella Niccolai Nuccia Stagi
Riviste <i>Referente: <u>Paola Tozzi</u></i>	Simonetta Casini Anna Detomaso Laura Guarnieri	Werther Masi (dal 19/06) Silvana Mazzoli Cristina Scarcella
Fondi antichi e collezioni speciali <i>Referente: <u>Caterina Guiducci</u> (fino al 1/11); <u>Laura Bitossi</u> (dal 2/11)</i>	Laura Bitossi Sabina Cavicchi Maria Emanuela Frati Alessio Mazzanti	Renzo Nelli (dal 1/11) Serena Silvi Paola Susini Serena Terzani
Tesi <i>Referente: <u>Lorella Niccolai</u></i>	Nuccia Stagi	Paola Susini
Risorse elettroniche <i>Referente: Sabina Cavicchi</i>	Laura Bitossi	
Servizi al pubblico <i>Referente: Francesca Cagnani</i>		
Servizi di base <i>Referente: <u>Laura Guarnieri</u></i>	Tutto il personale	
Prestito interbibliotecario e fornitura documenti <i>Referente: <u>Serena Terzani</u></i>	Sabrina Albanese Anna Detomaso	Caterina Guiducci (fino al 1/11) Lorella Niccolai Cristina Scarcella Nuccia Stagi
Informazione e comunicazione <i>Referente: Francesca Cagnani</i>		
Informazione bibliografica assistita <i>Referente: <u>Francesca Cagnani</u></i>	Laura Bitossi Sabina Cavicchi Melisa Di Nardo Marzia Fiorini	Caterina Guiducci (fino al 1/11) Silvana Mazzoli Nuccia Stagi Serena Terzani
Comunicazione e pagine web <i>Referente: <u>Sabina Cavicchi</u></i>	Sabrina Albanese Laura Bitossi	Renzo Nelli Serena Terzani
Promozione e corsi <i>Referente: <u>Francesca Cagnani</u></i>	Sabrina Albanese Melisa Di Nardo	Laura Guarnieri Nuccia Stagi
Infrastruttura tecnologica <i>Referente: Marzia Fiorini</i>		
	Silvana Mazzoli	Renzo Nelli
Supporto alla gestione <i>Referente: Gianni Galeota</i>		
Presenze <i>Referente: <u>Paola Susini</u></i>		
Protocollo <i>Referente: <u>Paola Susini</u></i>		
Segreteria <i>Referente: <u>Paola Susini</u></i>		
Logistica <i>Referente: <u>Paola Susini</u></i>		
Formazione <i>Referente: <u>Laura Guarnieri</u></i>		

Punti di servizio della Biblioteca	
Antropologia	<i>Referente: <u>Maria Emanuela Frati</u></i>
Biologia Animale	<i>Referente: <u>Paola Tozzi</u></i>
Botanica	<i>Referente: <u>Simonetta Casini</u></i>
Geomineralogia	<i>Referente: <u>Simonetta Casini</u></i>
Matematica	<i>Referente: <u>Silvana Mazzoli</u></i>
Polo Scientifico (Chimica – Fisica)	<i>Referente: <u>Marzia Fiorini</u></i>