



UNIVERSITÀ
DEGLI STUDI
FIRENZE

Da un secolo, oltre.



HR EXCELLENCE IN RESEARCH

Impronte di un percorso

un cammino di esperienze e progetti verso la nuova
Digital Library

Simona De Lucchi

Sistema Bibliotecario di Ateneo, Università di Firenze

Un percorso che ha lasciato «impronte»



- **Impronte Digitali**, la nuova Digital Library: **traguardo e punto di arrivo.**
- Un percorso di 15 anni di esperienze e consolidamento di competenze.
- “Impronte” significative:
 - ✓ un metodo di lavoro ben definito e strutturato
 - ✓ una cultura condivisa della digitalizzazione
 - ✓ una raccolta digitalizzata

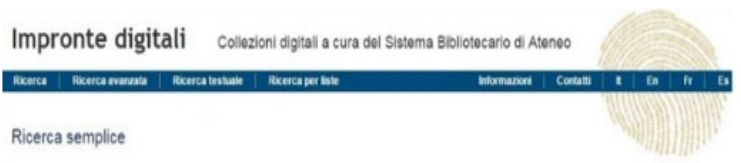
che oggi trovano piena espressione nella nuova piattaforma digitale

Impronte digitali:

stesso nome del precedente ambiente di gestione delle risorse digitalizzate.

Una scelta che esprime:

- ✓ continuità progettuale e culturale
- ✓ integrazione delle esperienze pregresse e di migliaia di risorse digitalizzate in un ambiente più avanzato, integrato e performante



Il punto di partenza: il progetto *Digitalizzazione per i servizi bibliotecari*

2010: la svolta

Prima

- ✓ attività di scansione autonome delle singole biblioteche
- ✓ finalità orientate soprattutto alla tutela conservativa
- ✓ immagini conservate e accessibili su dispositivi locali
- ✓ assenza di linee guida e di descrizioni uniformi e condivise

Dopo

- ✓ creazione del primo nucleo della collezione digitalizzata
- ✓ introduzione di un coordinamento delle attività
- ✓ definizione di specifiche descrittive e tecniche condivise per tutte le fasi:
 - selezione
 - digitalizzazione
 - metadatazione
 - pubblicazione online
- ✓ adozione di un ambiente integrato di gestione delle risorse digitali

Il punto di partenza: il progetto *Digitalizzazione per i servizi bibliotecari*

Gli obiettivi

- ✓ offrire a utenti e studiosi la possibilità di accedere a esemplari significativi delle nostre collezioni, superando gli ostacoli legati alla consultazione degli originali (orari, modalità di consultazione, la necessità di tutelare materiale raro e di pregio dai potenziali danni di una frequente consultazione)
- ✓ condividere le risorse con un pubblico più ampio, rendendole liberamente accessibili sul web e contribuendo così a valorizzare e far conoscere il nostro patrimonio storico, sia all'interno dell'Ateneo sia alla comunità scientifica più vasta.

Nasce *Impronte digitali*

- ✓ rendere fruibile online la collezione digitalizzata del SBA
- ✓ archiviare e gestire le risorse digitali e i relativi metadati

Il trattamento delle risorse digitali

1. I metadati

```
<metadigit xsi:schemaLocation="http://www.iccu.sbn.it/metaAG1.pdf metadigit.xsd">
  <gen creation="2011-10-06T08:25:08Z" last_update="2021-06-18T14:45:41Z">
    <stprog>http://www.sba.unifi.it/CMpro-v-p-210.html</stprog>
    <collection>Incunaboli</collection>
    <agency>
      IT: UNFI, Università degli Studi di Firenze, Sistema Bibliotecario di Ateneo
    </agency>
    <access_rights>1</access_rights>
    <completeness>0</completeness>
    <img_group ID="jpeg300">
      <image_metrics>
        <niso:samplingfrequencyunit>2</niso:samplingfrequencyunit>
        <niso:samplingfrequencyplane>2</niso:samplingfrequencyplane>
        <niso:xsamplingfrequency>300</niso:xsamplingfrequency>
        <niso:ysamplingfrequency>300</niso:ysamplingfrequency>
        <niso:photometricinterpretation>RGB</niso:photometricinterpretation>
        <niso:bitpersample>8,8,8</niso:bitpersample>
      </image_metrics>
      <format>
        <niso:name>JPG</niso:name>
        <niso:mime>image/jpeg</niso:mime>
        <niso:compression>JPG</niso:compression>
      </format>
    </img_group>
    <img_group ID="tiff">
      <image_metrics>
        <niso:samplingfrequencyunit>2</niso:samplingfrequencyunit>
        <niso:samplingfrequencyplane>2</niso:samplingfrequencyplane>
        <niso:xsamplingfrequency>600</niso:xsamplingfrequency>
        <niso:ysamplingfrequency>600</niso:ysamplingfrequency>
        <niso:photometricinterpretation>RGB</niso:photometricinterpretation>
        <niso:bitpersample>8,8,8</niso:bitpersample>
      </image_metrics>
      <format>
        <niso:name>TIF</niso:name>
        <niso:mime>image/tiff</niso:mime>
        <niso:compression>Uncompressed</niso:compression>
      </format>
    <scanning>
      <niso:devicesource>Digibook 10000 RGB</niso:devicesource>
      <niso:scanningsystem>
        <niso:scanner_manufacturer>i2s</niso:scanner_manufacturer>
        <niso:scanner_model>Digibook 10000 RGB</niso:scanner_model>
        <niso:capture_software>Suprascan 10000 RGB</niso:capture_software>
      </niso:scanningsystem>
    </scanning>
  </gen>
</metadigit>
```

- profilo applicativo MAG (Metadati Amministrativi Gestionali), curato da ICCU
- interoperabilità ed esportazione dei dati verso aggregatori esterni: Internet Culturale e Cultura Italia

Il trattamento delle risorse digitali

2. La teca digitale

- ✓ repository dedicato alla gestione integrata e all'archiviazione delle immagini e dei metadati
- ✓ ospitata su una server farm della ditta Inera
- ✓ protocollo OAI-PMH per l'harvesting dei dati
- ✓ interfaccia pubblica per la ricerca, visualizzazione e fruizione delle risorse digitalizzate (in uso fino al 2020 quando le risorse vengono integrate e rese ricercabili nel discovery tool del Sistema Bibliotecario, OneSearch, e visualizzate e fruibili solo su Internet Culturale)

Impronte digitali

Collezioni digitali a cura del Sistema Bibliotecario di Ateneo

[Ricerca](#)
[Ricerca avanzata](#)
[Ricerca testuale](#)
[Ricerca per liste](#)
[Informazioni](#)
[Contatti](#)
[It](#)
[En](#)
[Fr](#)
[Es](#)

Ricerca semplice

Usare * come carattere di troncamento

Ricerca:

Impronte digitali è il prodotto di [Digitalizzazione per i servizi bibliotecari](#) progetto nato col duplice scopo di contribuire alla diffusione del patrimonio culturale delle biblioteche dell'Ateneo, garantendo l'accesso online a una selezione di esemplari di pregio in loro possesso, e di preservare gli originali dai possibili danni derivanti dalla consultazione diretta.

In questo ambiente è possibile ricercare e utilizzare (consultare, inviare via mail, visualizzare e salvare in formato pdf ecc.) il materiale bibliografico digitalizzato a cura del Sistema Bibliotecario di Ateneo. Attualmente contiene le digitalizzazioni di parte del materiale raro e di pregio custodito nelle biblioteche dell'Università di Firenze.

Un'estate in Siberia



OGGETTO DIGITALE

Discorso sopra de mali contagiosi pestilenziali. Raccolto dall'eccellentiss. sig. Antonio Pellicini. D'ordine del Colegio de Medici fiorentini. Per comandamento del sereniss. Gran Duca di Toscana; Consiglio contra la pestilenza

Pellicini, Antonio; Guidi, Giovan Francesco; Ronconi, Giovanni

In Firenze : per Zanobi Pignoni; 1630

[Disponibile Online](#)

PRINCIPALE

INVIA A

VISUALIZZA ONL... Invia a

COLLEZIONE

DETTAGLI

LINK



QR



CONDIVIDI



CITAZIONE



ENDNOTE



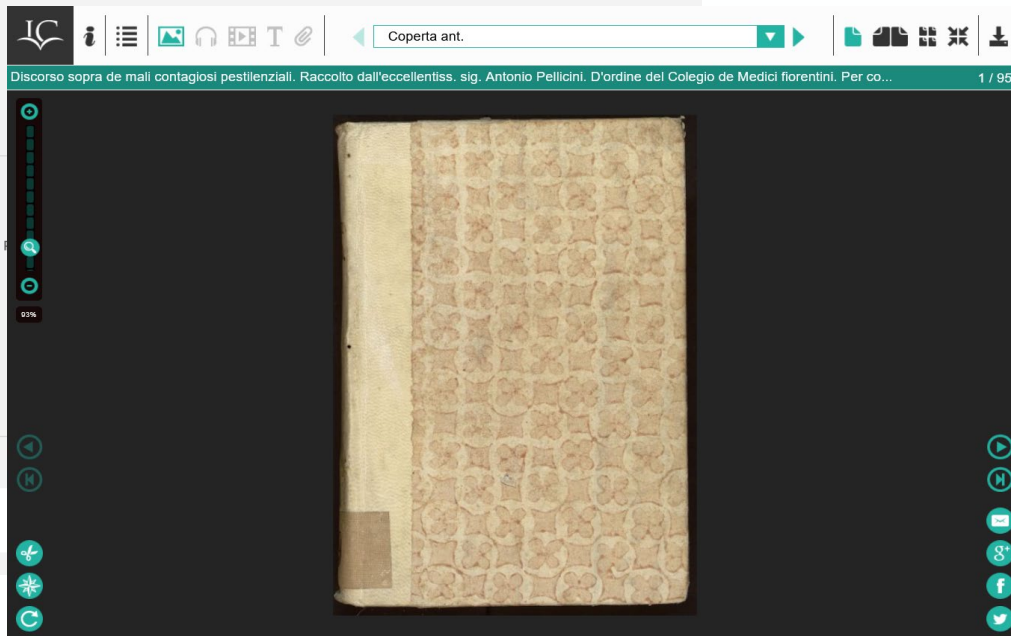
STAMPA



E-MAIL

Visualizza online

[Vedi in Internet Culturale](#)



Il trattamento delle risorse digitali

3. Conservazione



Adozione di soluzioni conformi ai requisiti descrittivi e tecnici individuati nelle linee guida nazionali e internazionali:

- ✓ nel repository (mag e img a bassa risoluzione)
- ✓ in doppia copia su HD esterni (mag e img master e a bassa risoluzione)
- ✓ dal 2020 anche su cloud (mag e img master)

La collezione digitalizzata

Impronte digitali

Collezioni digitali a cura del Sistema Bibliotecario di Ateneo

[Ricerca](#) [Ricerca avanzata](#) [Ricerca testuale](#) [Ricerca per liste](#) [Informazioni](#) [Contatti](#) [It](#) [En](#) [Fr](#) [Es](#)

Ricerca semplice

Usare * come carattere di troncamento

Ricerca:

Cerca

Impronte digitali è il prodotto di [Digitalizzazione per i servizi bibliotecari](#), progetto nato col duplice scopo di contribuire alla diffusione del patrimonio culturale delle biblioteche dell'Ateneo, garantendo l'accesso online a una selezione di esemplari di pregio in loro possesso, e di preservare gli originali dai possibili danni derivanti dalla consultazione diretta.

In questo ambiente è possibile ricercare e utilizzare (consultare, inviare via mail, visualizzare e salvare in formato pdf ecc.) il materiale bibliografico digitalizzato a cura del Sistema Bibliotecario di Ateneo. Attualmente contiene le digitalizzazioni di parte del materiale raro e di pregio custodito nelle biblioteche dell'Università di Firenze.



Unica collezione eterogenea che riuniva materiali diversi per tipologia, caratteristiche fisiche e contenuto:

- ✓ incunaboli
- ✓ volumi a stampa editi fra il '500 e il '900
- ✓ volumi di periodici pubblicati fra il '600 e il '900 con i relativi spogli
- ✓ risorse grafiche di contenuto architettonico, archeologico, botanico e medico
- ✓ fondi archivistici

IL PERCORSO CONTINUA...

Consolidamento e arricchimento

- ✓ Le pratiche sviluppate nelle prime fasi diventano procedure standardizzate
- ✓ Sono redatte e adottate linee guida condivise
- ✓ Acquisizione di competenze durature
- ✓ Crescita continua del know-how
- ✓ Costante arricchimento della collezione digitalizzata



Impronte digitali e le collezioni tematiche

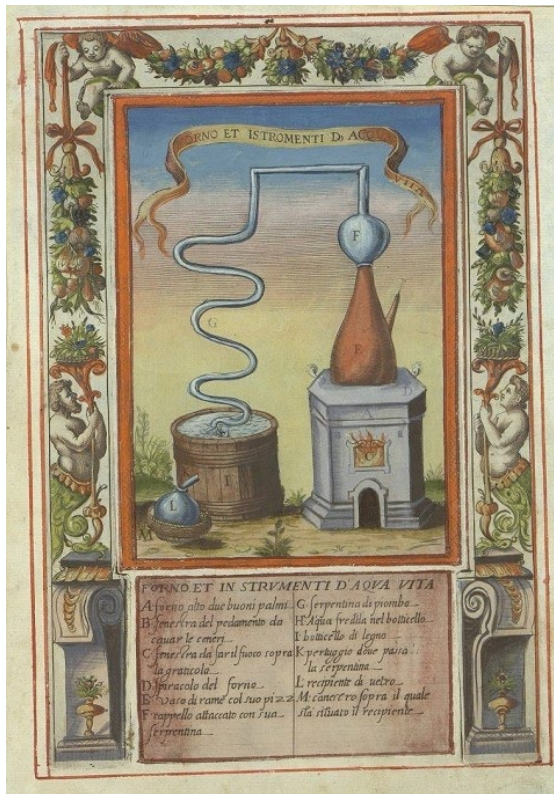


- ✓ 12.900 risorse digitalizzate
- ✓ 235.000 immagini
 - 491 Volumi a stampa e manoscritti
 - 167 Volumi di periodici
 - 977 risorse grafiche
 - 11.271 record di spogli
- ✓ 16 collezioni

Ricettari medici e farmacopee

Collezioni per tematica

- ✓ Animalia et vegetalia
- ✓ Manoscritti di statuti
- ✓ Penalistica toscana dell'Ottocento
- ✓ Ricettari medici e farmacopee
- ✓ Testi vari
- ✓ Viaggi scientifici



Viaggi scientifici



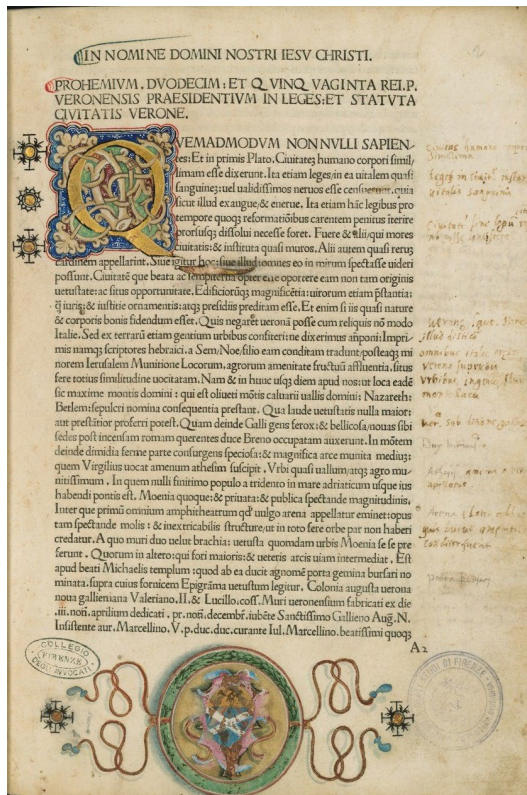
Collezioni per tipologia documentaria

✓ Incunaboli

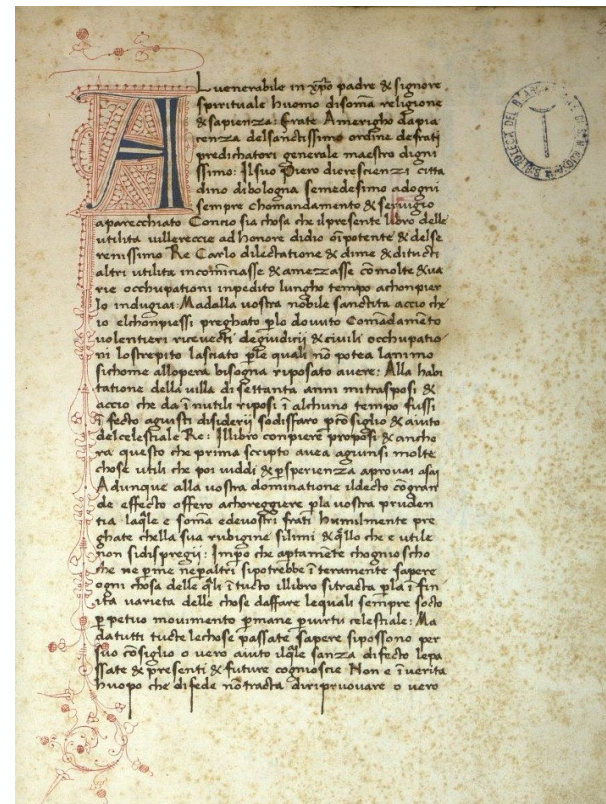
✓ Manoscritti

✓ Riviste

Incunaboli



Manoscritti



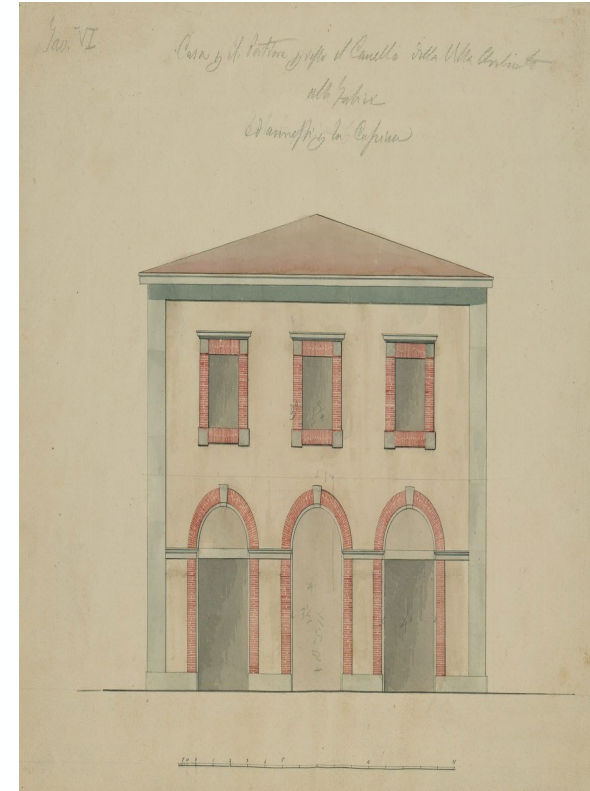
Tavole Milani

Collezioni per raccolta

- ✓ Collezione Orientale di
Aldobrandino Malvezzi de'
Medici
- ✓ Tavole Milani
- ✓ Fondo A. Cocchi
- ✓ Fondo del Collegio Medico di
Firenze
- ✓ Fondo Micheli
- ✓ Fondo Poggi
- ✓ Vincenzo Viviani, l'ultimo
discepolo di Galileo



Fondo Poggi



Le collezioni nel nuovo Impronte Digitali



Collezione digitale Fondo Poggi

Costituito da più di 900 tavole, di cui alcune disegnate sul verso, e digitalizzato interamente per un

▼ Mostra di più

Vedi

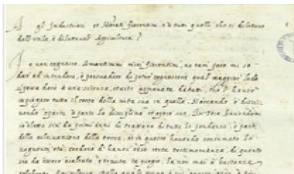


Collezione digitale Fondo Collegio medico di Firenze

Le 13 filze della serie dei "Registri" del Collegio medico (1560-1809) e la serie "Giornaletto dei decreti"

▼ Mostra di più

Vedi



Collezione digitale Manoscritti

Diversi manoscritti sono già stati offerti in altre collezioni (Animalia et vegetalia, Fondo Cocchi, Fondo)

▼ Mostra di più

Vedi



Collezione digitale Viaggi scientifici

Più di 20 sono i volumi legati alla cronaca di avventurosi viaggi intrapresi in terre lontane a scopi sc

▼ Mostra di più

Vedi



Collezione digitale Testi vari

Si tratta di volumi a stampa che ricoprono un interesse particolare nelle discipline di riferimento: a

▼ Mostra di più

Vedi

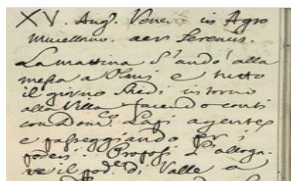


Collezione digitale Animalia et vegetalia

Sette volumi manoscritti ricchi di belle illustrazioni di piante e funghi dalla Biblioteca Biomedica e più

▼ Mostra di più

Vedi



Collezione digitale Fondo Cocchi

Dell'ampio fondo archivistico, conservato presso la Biblioteca Biomedica, sono state digitaliz

▼ Mostra di più

Vedi



Collezione digitale Tavole didattiche Milani

Curate dal prof. Luigi Adriano Milani (1854-1914) con lucidi, foto e disegni, raccolti e commentati, fu

▼ Mostra di più

Vedi



Collezione digitale Collezione Orientale di Aldobrandino Malvezzi de' Medici

Con il *Trattato delle piante & immagini de sacri edifi di Terra Santa* inizia la digitalizzazione di alcuni volu

▼ Mostra di più

Vedi



Collezione digitale Manoscritti di Statuti (sec. XVI-XIX)

La collezione presenta 18 manoscritti di Statuti di comuni o corporazioni databili XVI-XIX secolo d

▼ Mostra di più

Vedi



Collezione digitale Incunaboli

Una ventina di esemplari dei primi libri a stampa, pubblicati nell'ultimo trentennio del XV secolo, pr

▼ Mostra di più

Vedi



Collezione digitale Vincenzio Viviani, l'ultimo discepolo di Galileo Galilei

Più di cento volumi appartenuti a Vincenzio Viviani individuati presso la Biblioteca Biomedica e prove

▼ Mostra di più

Vedi

Le collezioni nel **nuovo Impronte Digitali**



Collezione digitale

Ricettari medici e farmacopee

Offriamo accesso a testi significativi per l'evoluzione delle cure mediche, in particolare farmacopee

▼ Mostra di più

Vedi



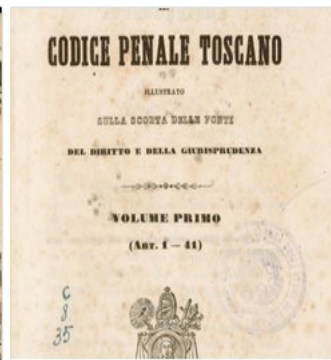
Collezione digitale

Riviste

Sono qui raccolte alcune tra le più antiche riviste di ambito scientifico in nostro possesso come Acta e

▼ Mostra di più

Vedi



Collezione digitale

Penalistica toscana dell'Ottocento

La penalistica toscana dell'Ottocento occupa un ruolo fondamentale nella storia del d

▼ Mostra di più

Vedi

Collocazione funzionale e valorizzazione efficace grazie a:

- ✓ strumenti descrittivi più ricchi e dettagliati
- ✓ funzioni di navigazione avanzate
- ✓ migliore orientamento per gli utenti
- ✓ esplorazione più approfondita dei materiali



UNIVERSITÀ
DEGLI STUDI
FIRENZE

Da un secolo, oltre.



HR EXCELLENCE IN RESEARCH

Impronte Digitali: spazio di valorizzazione culturale

- ✓ Le digitalizzazioni come risorse culturali curate
- ✓ Attivazione di percorsi interpretativi
- ✓ Sviluppo di nuove connessioni e opportunità di ricerca

Grazie

alle colleghe e ai colleghi che hanno lavorato al progetto iniziale e che hanno accompagnato, con competenza e dedizione, il passaggio verso il nuovo Impronte Digitali.

Il loro contributo è stato fondamentale per garantire continuità, qualità e visione in questo processo di trasformazione.

Per domande:

cb@sba.unifi.it